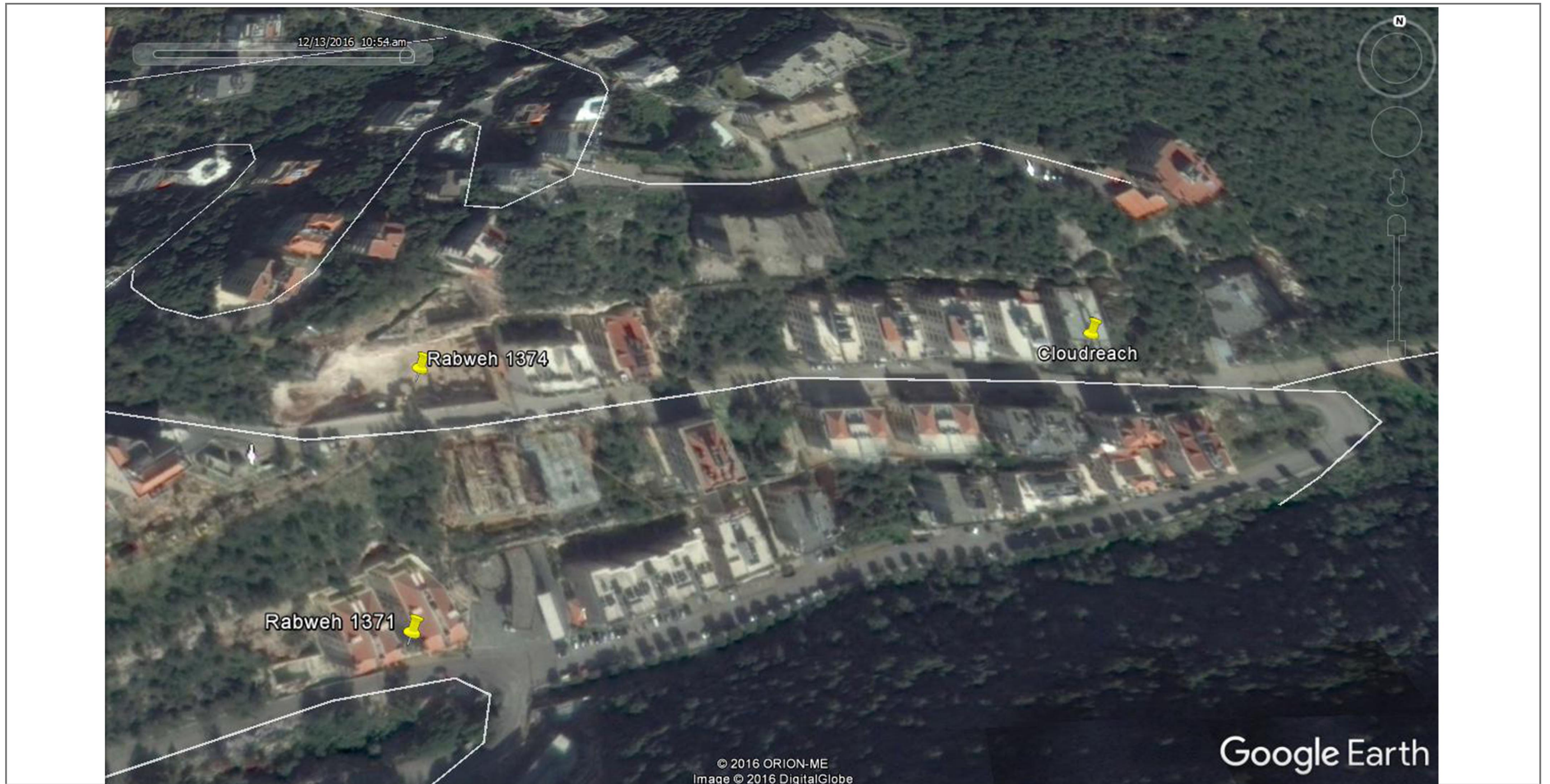


Cloudbreach









## CLOUDREACH

Located on the green hills of Rabweh, one of the finest residential areas in Lebanon, Cloudreach is the perfect place for the perfect family. Just a stone throw away from Antelias – Bikfaya highway, this area is a great choice for a healthy and peaceful life for you and your loved ones. Brand new in its construction, it has all the latest accessories, equipment and quality material, providing you with all the comforts you need.

Specs:

- Premium Italian Botticino marble reception
- Para seismic design (correct sp)
- Double walls isolation
- Double glazing
- Chimney installations
- Natural stone cladding
- 2 underground parking spots per apartment
- Storage area for each apartment
- Lightning conductor
- Videophone

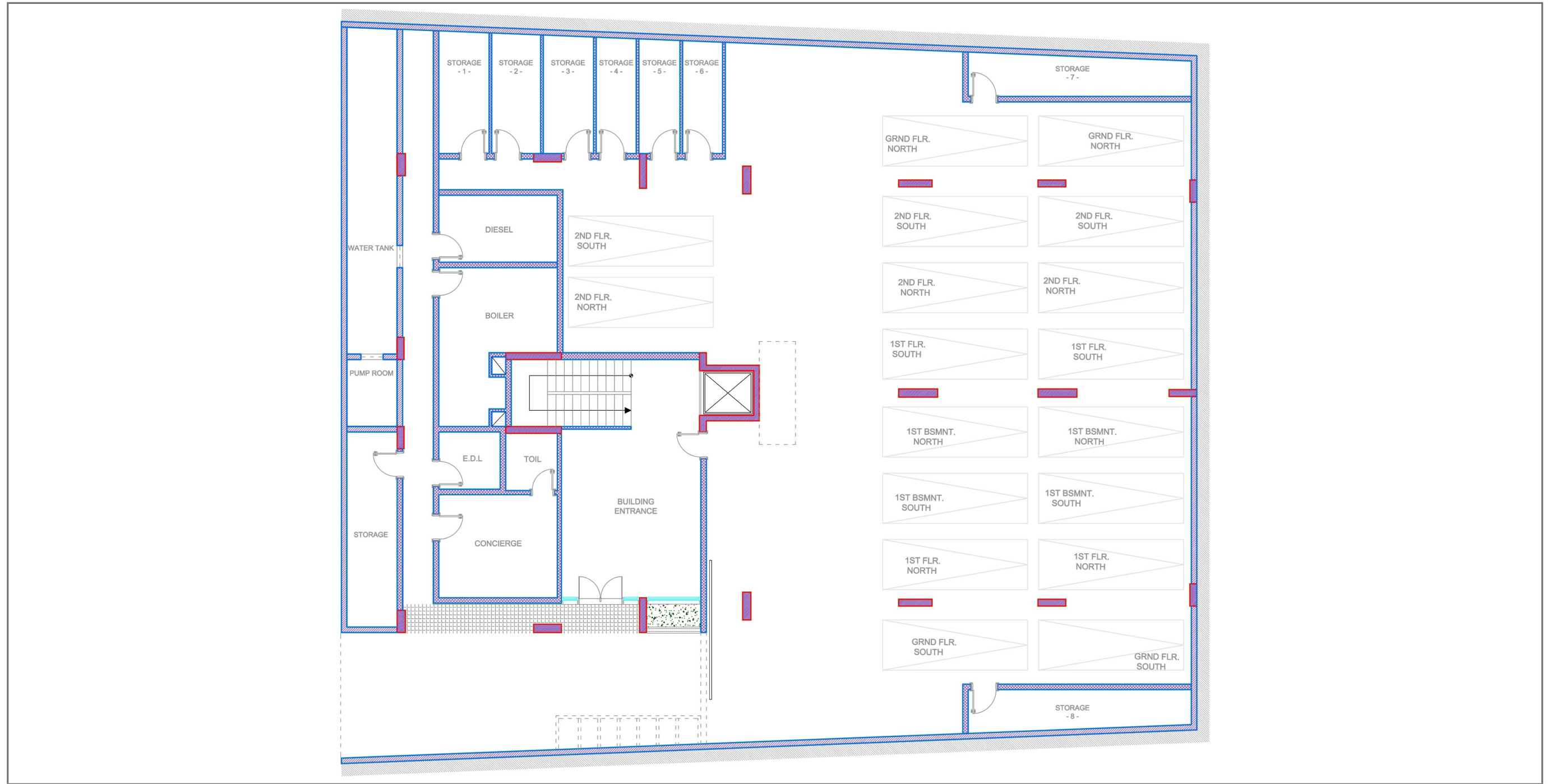


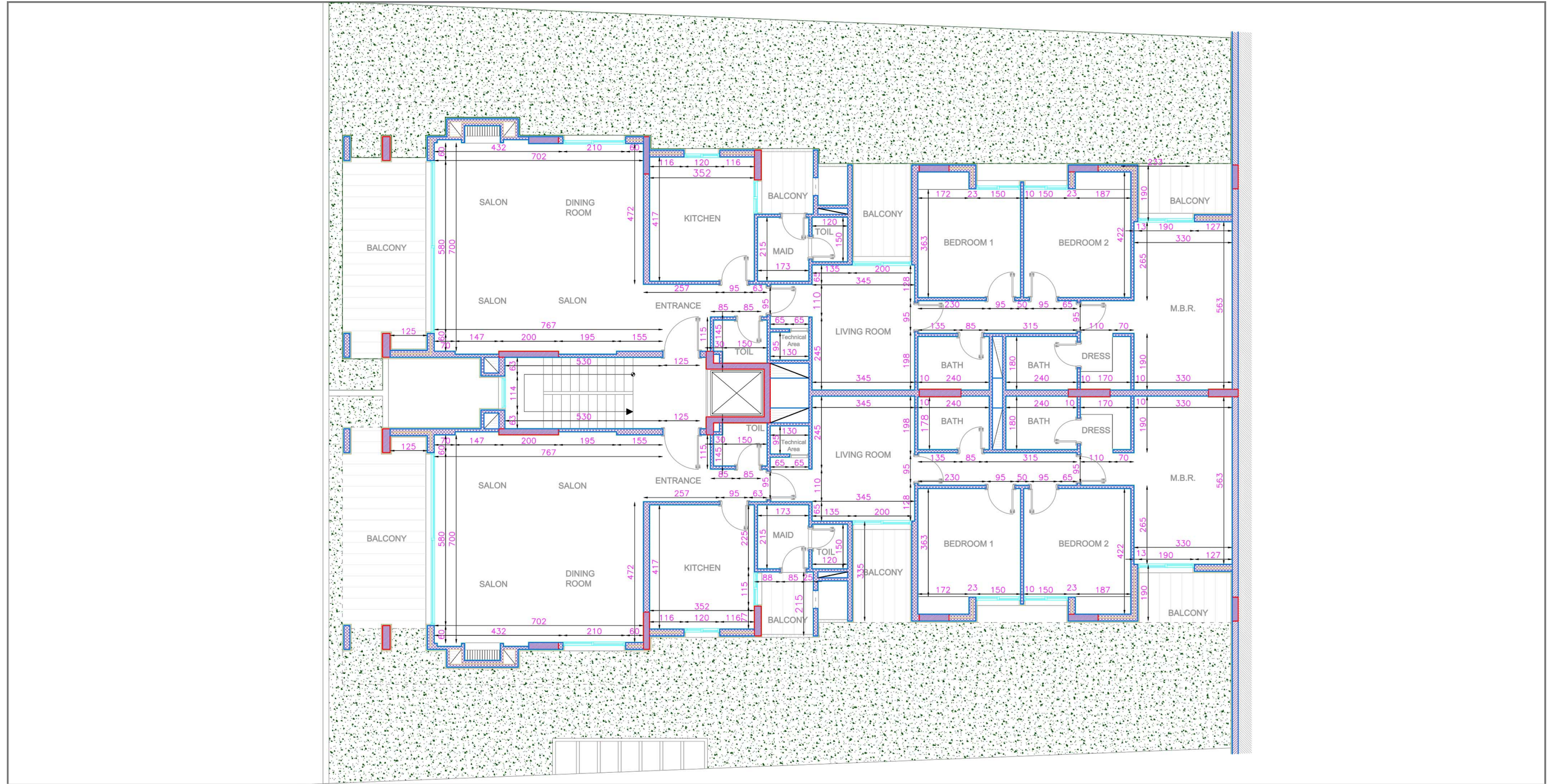


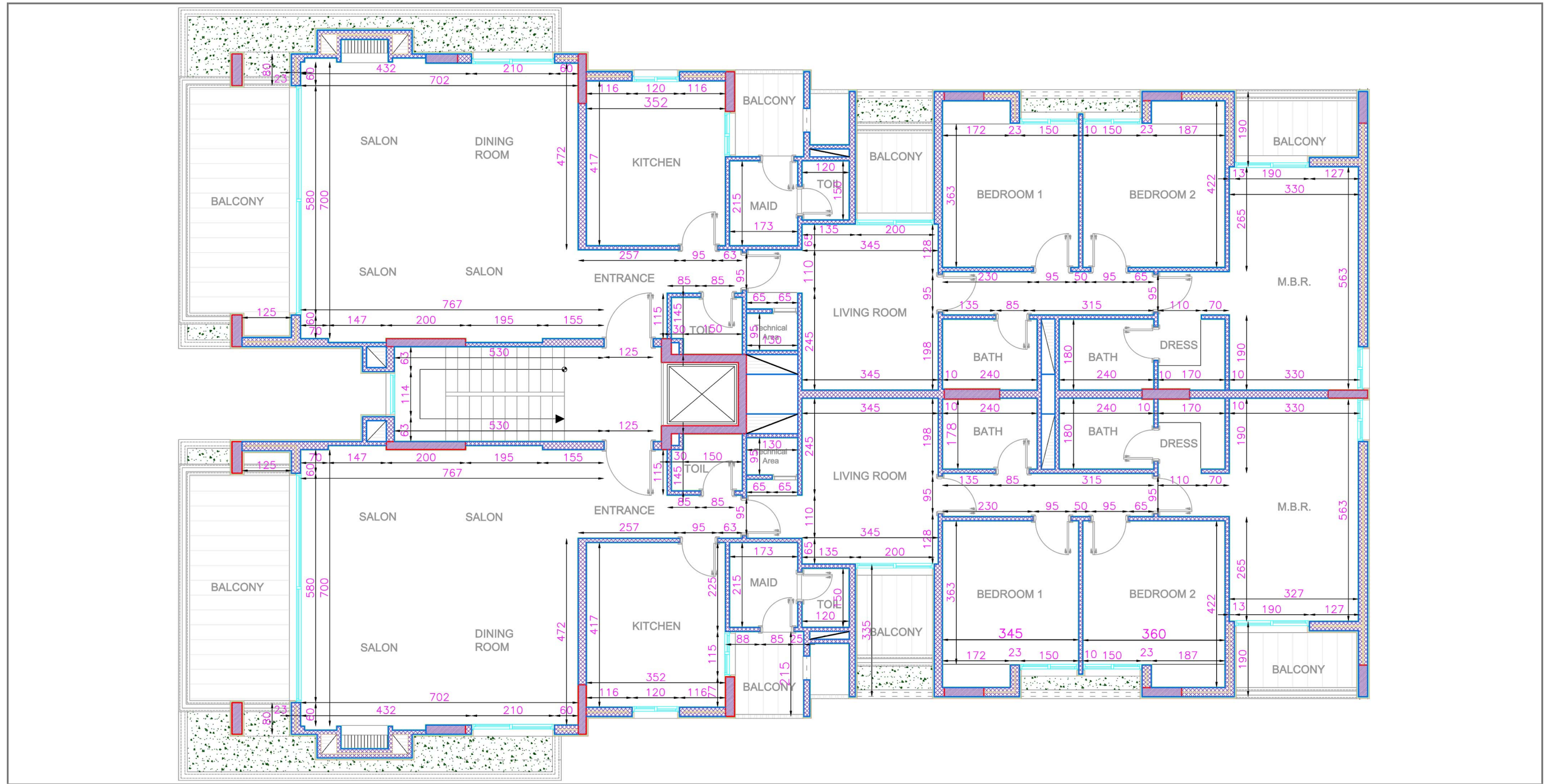


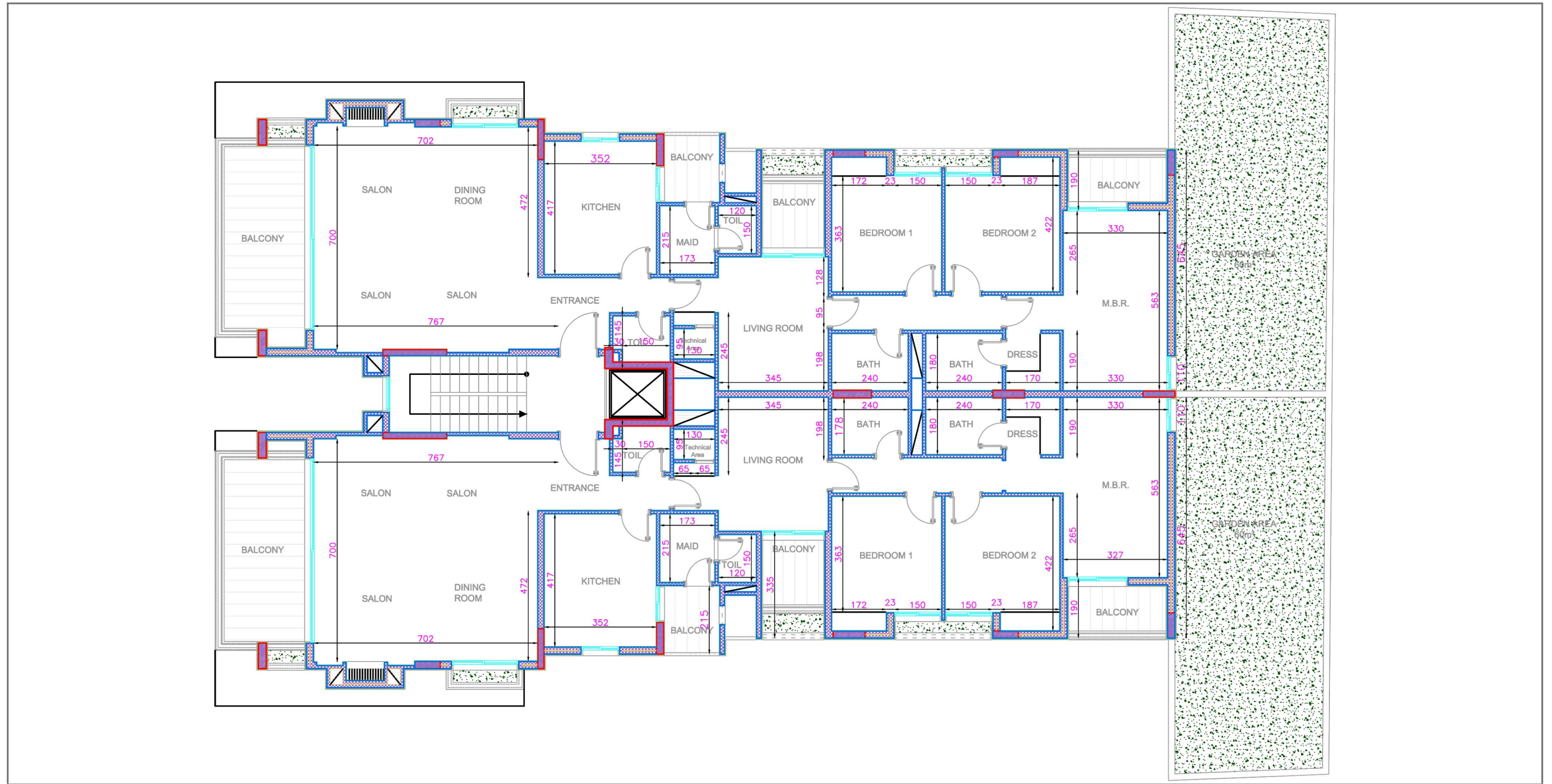


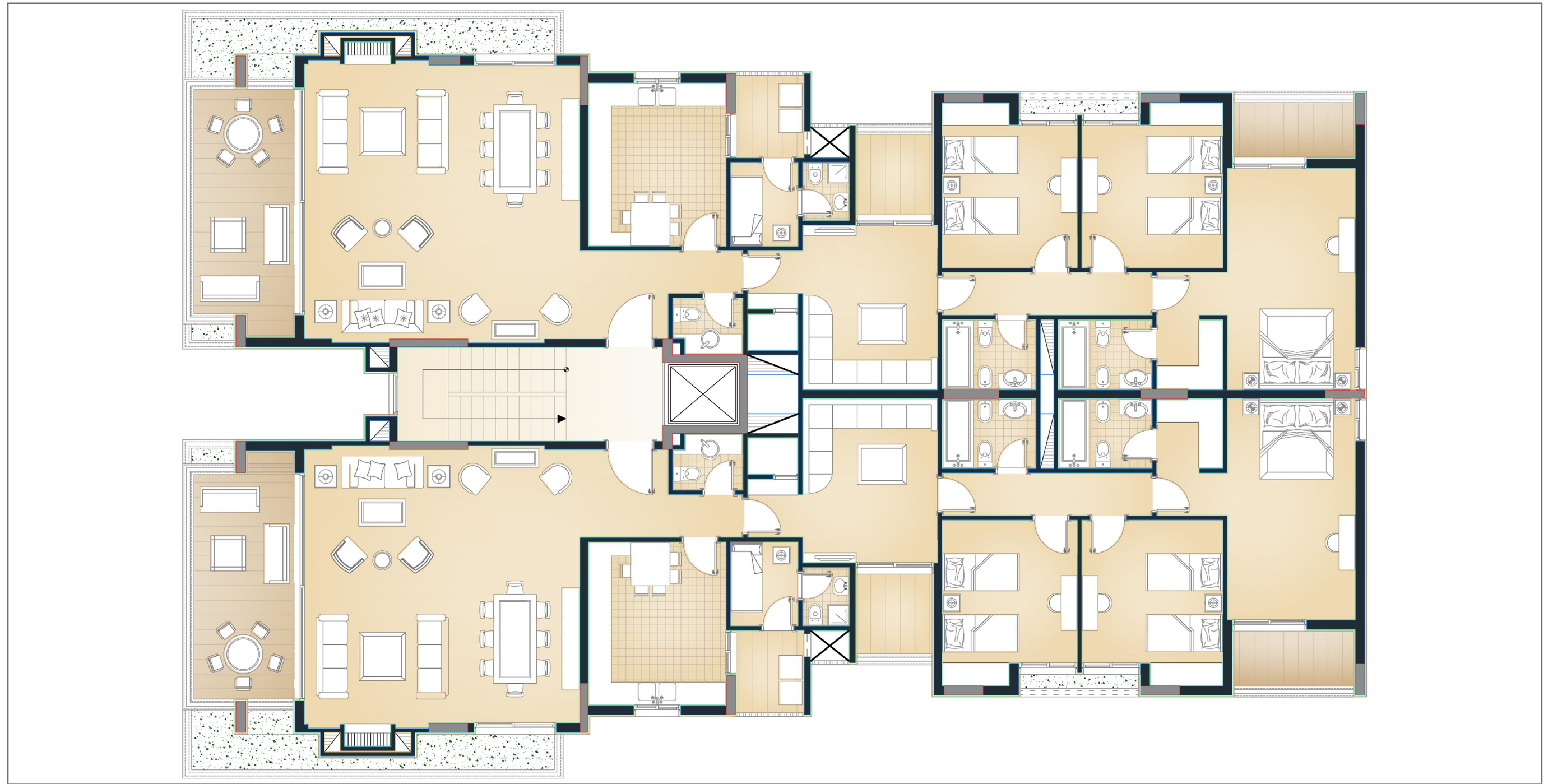


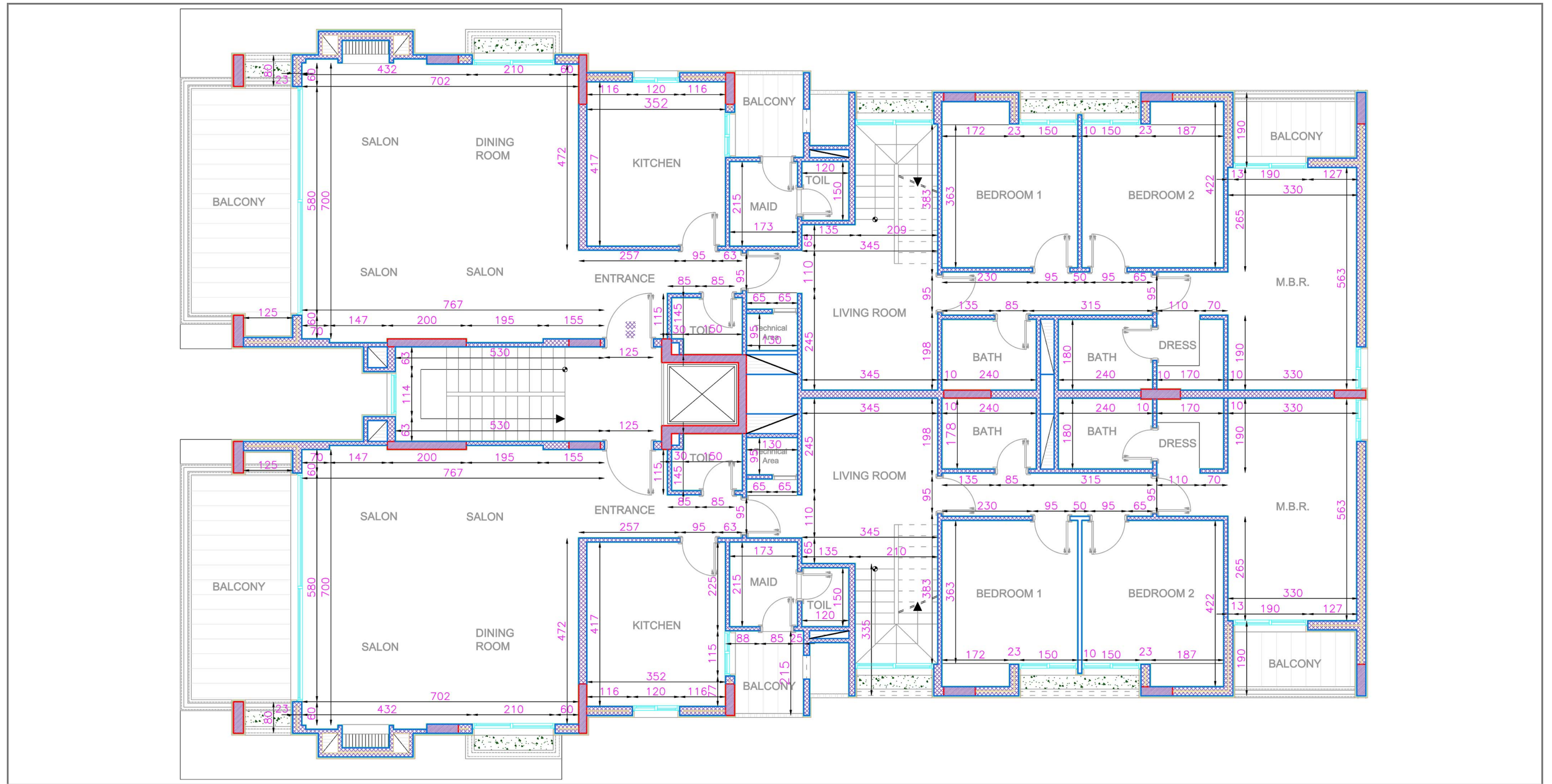


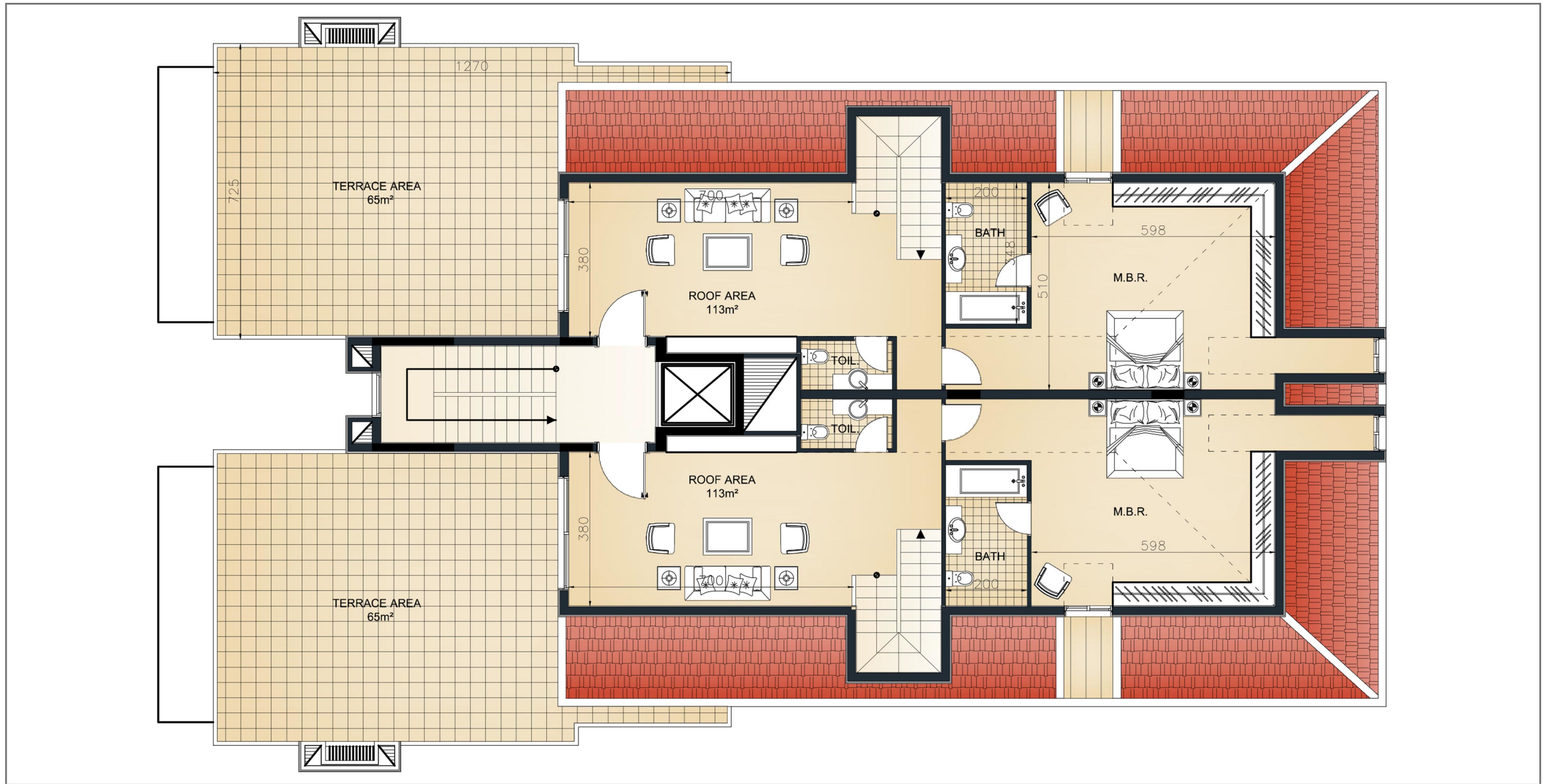














## CLOUDREACH

### لائحة تفصيلية بالموصفات الفنية للشقق السكنية

#### 1- مقدمة:

البناء مؤلف من :

- طابق سفلي ثاني: مشترك و يحتوي على:
  - مدخل للبناء
  - غرفة ناطور
  - مواقف للسيارات (سيارتين لكل شقة)
  - غرفة لكل شقة بمساحة 7 م<sup>2</sup> تقريباً.
  - باب مدخل موجه عن بعد.
  - غرفة شوفاج و غرفة مازوت
  - خزان مشترك مجهز بمضخات كهربائية لتغذية الشقق

- طابق سفلي اول:
  - يحتوي على شقتين سكنيتين مساحة كل منها 240 م<sup>2</sup> ويتبع لكل منها حديقة خاصة بها بمساحة 149م<sup>2</sup>.

- طابق ارضي :
  - يحتوي على شقتين سكنيتين بمساحة 240 م<sup>2</sup> لكل منها.

- طابق أول :
  - يحتوي على شقتين سكنيتين مساحة كل منها 240 م<sup>2</sup> ويتبع لكل منها حديقة خاصة بها بمساحة 48م<sup>2</sup>.

- طابق ثاني:
  - يحتوي على شقتين سكنيتين بمساحة 240 م<sup>2</sup> ويتبع لكل منها تكتة قرميد بمساحة 112م<sup>2</sup> مع تراس بمساحة 64م<sup>2</sup>.
  - بيت الدرج: مشترك مع مدخل مستقل يحوي خزانات المياه للطوابق وألواح للطاقة الشمسية.

#### 2- الواجهات الخارجية:

- ان كافة الواجهات الخارجية هي من الحيطان الدوبل الملبسة باكملها بالحجر الطبيعي يعلوها تكتة قرميد.

### 3- التجهيز :

- توزيع المياه الساخنة: لكل شقة قنينة مياه ساخنة خاصة عامودية سهلة المنال للصيانة
- توزيع المياه الباردة: خزان مياه مشترك مع مضخة ضغط تغذي كافة الشقق بضغط لا يقل عن ثلاثة bars، ليتاح استعمال rain shower
- لكل شقة تمديدات للمكيفات (دون المكيفات والتجهيزات)
- تمديدات التدفئة: التمديدات هي ظاهرة داخل مناطق السقف المستعار وتحت البلاط في المناطق الباقية
- نوعية التمديدات: القساطل الظاهرة في المناور ودخل السقف المستعار هي من الحديد، وداخل الجدران أو تحت البلاط هي من Polypropylene، ماركة API
- أجهزة التدفئة: كل شقة مجهزة بشوذيير مستقل يغذي رادياتورات وقنينة مياه ساخنة، ماركة Biasi أو ما يعادلها بالإضافة الى خزان مازوت سعة ٥٠٠ ليتر
- التمديدات الصحية: كافة التمديدات فوق بيوت الخلاء ظاهرة داخل السقف المستعار لتسهيل الصيانة لاحقاً، فقط الاتصال العامودي مع قطعة البياض هو داخل الجدران
- خلاطات المياه من ماركة Grohe أو ما يعادلها من ماركة أوروبية
- المفاتيح الكهربائية من ماركة VIMAR أو ما يعادلها من ماركة أوروبية
- قطع البياض: ماركة Kolo بولندية أو ما يعادلها من ماركة أوروبية
- تجهيزات و امدادات للطاقة الشمسية
- التمديدات الكهربائية: كافة التمديدات الكهربائية محمية ال Neutre ومؤرصة، لحماية المستعمل. الدجنتورات هي من ماركة ABB أو ما يعادلها من ماركة أوروبية، وهي من نوع DPN
- الإنارة في حالة الطوارئ: كافة الأمكنة المشتركة في المبنى والمرآب مجهزة بإنارة للحالات الطارئة، تتغذى من البطاريات لتأمين الإنارة بغية وصول التيار الكهربائي من المولدات الكهربائية

- تمديدات التيار الضعيف: كل الشقق مجهزة بانابيب وأسلاك تسمح للمستهلك في كل الشقة، الإتصال بشبكة الهاتف، وبشبكة Internet إن أراد، وبشبكة "التلفزيون
- المصافي من الستانلس

### 4- المطبخ:

- من خشب ال MDF الملبس. P.V.C (poste forme) الخاص بالمطبخ مع توب Resine او غرانيت و مجلى ستانليس.

### 5- البلاط:

- الاستقبال و المدخل: من الرخام الايطالي قياس 60x90 سماكة 2 سنتم (بوتيتشينو او ما يعادله).
  - غرف النوم من السيراميك قياس 60 x60 (pleine masse).
  - الحمامات و المطبخ من السيراميك و البورسلان باب اول.
- الاقسام المشتركة:
- مدخل البناء من الرخام بحسب التصميم الموضوع.
  - المواقف من البلاط الخاص بالمواقف.
  - الغرف في السفلي الثاني من السيراميك.

### 6- المنجور الداخلي:

- باب المدخل و الابواب المطلة على الاستقبال من خشب السنديان أو الزين أو ما يعادلها.
- ابواب الغرف من المعاكس او الـ MDF و الصندوق من خشب السويد.

#### **7- الالمنيوم:**

- بروفييل Sidem 2000 برونز مع زجاج دوبل سماكة 6 ملم.
- المنجور في غرف النوم من الالمنيوم سيدم مع مونوبلوك على الكهرباء
- الفوبلافون الخارجي من الالمنيوم الملون سماكة 5/10 ملم.
- زجاج الواجهات الخارجية على البلاكين سماكة 15 mm

#### **8- الكهرباء:**

- المفاتيح ماركة Legrand الفرنسية أو ما يعادلها.
- الديجكتورات ماركة Legrand الفرنسية أو ما يعادلها.
- ان كافة التمديدات هي بالسماكات المدروسة و بحسب الاصول المتبعة.
- ان كل شقة متصلة بغرفة الكهرباء بخط تلفزيون و خط هاتف مستقل.

#### **9- المصعد:**

- المصعد صنع اوروبي ذات مواصفات عالية مع باب اوتوماتيكي سعة 5 اشخاص (v.v.f.) ومجهز ب u.p.s. للطوارئ.

#### **10- الدهان:**

- 3 اوجه معجونة وجهين طرش كاوتشوك لكامل الشقة باستثناء الحمامات و المطابخ فهي من البويا.

#### **11- مواد النش:**

- ان كافة السطوح و الاحواض المكشوفة معالجة بمواد مانعة للنش بحسب الاصول المتبعة.

#### **12- Video Int.:**

- ان كل الشقق مجهزة بجهاز Video Int. متصل بمدخل البناء و يتحكم بقفل باب المدخل، كما يتصل بغرفة الناطور.

## Cloudbreach - Residential Inventory

Apartment	Apartment Floor	Indoor Surface	Garden Surface	Terrace Surface	Total Sellable Area
A1	1st Basement	237	152	0	287.67
A2	Ground Floor	249	0	0	249.00
A3	1st Floor	238	60	0	258.00
A4	2nd Floor (Duplex)	238	0	0	351.00
AR	Roof	113	0	65	
B1	1st Basement	237	152	0	287.67
B2	Ground Floor	249	0	0	249.00
B3	1st Floor	238	60	0	258.00
B4	2nd Floor (Duplex)	238	0	0	351.00
BR	Roof	113	0	65	



Join us at [www.crelb.com](http://www.crelb.com)

**T/F** 04 715 690 ♦ 04 715 691

**M** 70 260 009